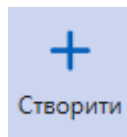
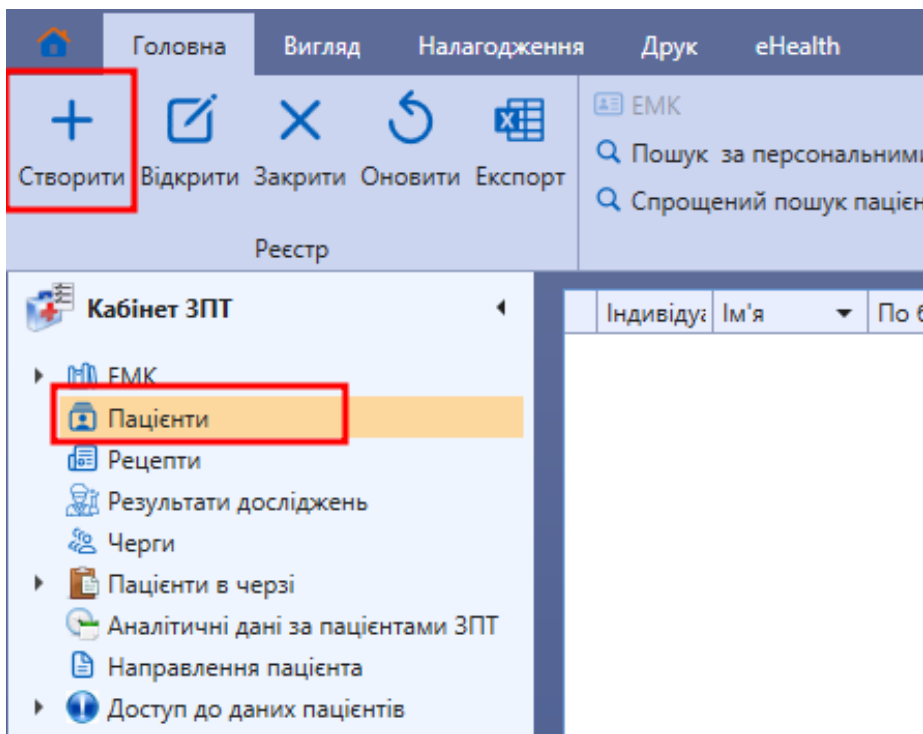


Створення картки пацієнта

Якщо виконано пошук пацієнта в **ІС СЗХ** та пацієнт відсутній, необхідно **створити картку пацієнта**.

Перейти в **реєстр “Пацієнти”**:



Натиснути кнопку “Створити” (лівий верхній кут на головній панелі).

Відкривається порожня картка, в якій необхідно **заповнити дані пацієнта**:

Персональні дані

Прізвище* Дата народження* Стать*

Ім'я* Тип документу* Дата видачі

По батькові Серія Номер* Дійсний до

Країна народження Ким виданий

[Змінити персональні дані](#)

Стан **Зареєстровано** ☒ Персональні дані верифіковано Дата верифікації **10.06.2024**

Громадянство **Україна** РНОКПП Індивідуальний номер

Місце роботи Посада ☐ Медичний працівник


Сімейний стан К-сть дітей Рівень освіти ☐ Військовополонений

Група крові Резус-фактор 303 перебування на обліку

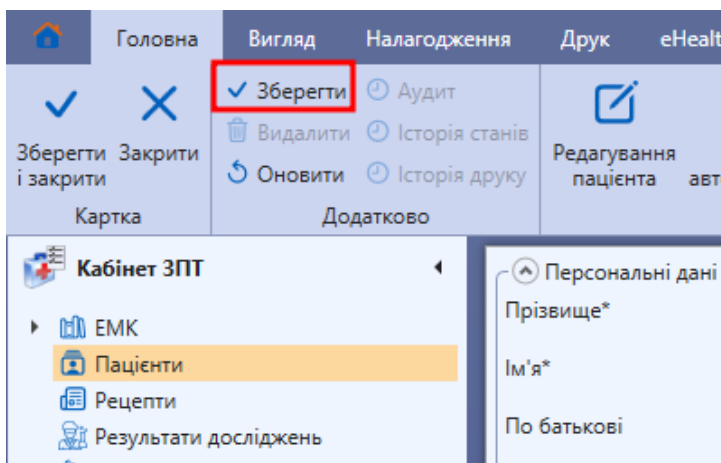
Ідентифікатор в eHealth ☒ **Не зареєстрований**

Адреси | Контакти | Дані контактних осіб | Інші системи | Переміщення | Лікарі | Організації з доступом | Декларації в системі "eHealth"

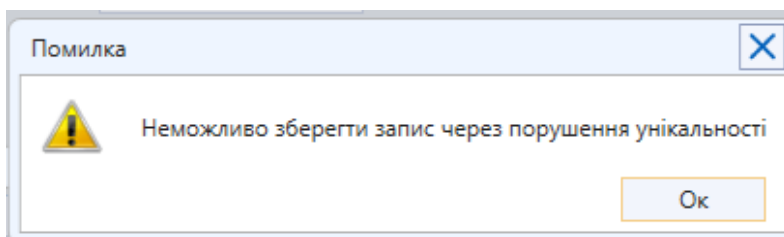
Тип адреси	Населений пункт	Вулиця	№ будинку	№ квартири	Без реєстрації	Область	Район	Населений пункт	Дата початку	Дата заміни	Статус

Поля, позначені  - обов'язкові для заповнення, для збереження картки необхідно їх заповнити.

Після внесення даних натискаємо кнопку "Зберегти"  (зліва зверху на головній панелі):



Якщо при заповненні даних в полі документ було обрано тип документу Import, Заява тощо, і при збереженні з'явиться повідомлення:



В такому випадку необхідно номер такого документу зробити більш складним і спробувати зберегти ще раз.

Якщо при заповненні даних в полі документ було обрано тип Паспорт, біометричний паспорт тощо, необхідно звернутися до технічної підтримки ІС СЗХ для надання інформації стосовно наявності картки пацієнта в системі.

Картка пацієнта збережена в системі. Пацієнту буде присвоєно **Індивідуальний номер**. У подальшому за цим **індивідуальним номером** можна здійснювати **пошук пацієнта** в реєстрах

Персональні дані

Прізвище

Тест

Дата народження

12.08.1990

Стать

Чоловіча

Ім'я*

Аарон

Тип документу

Import

Дата видачі

По батькові

Тест

Серія

Номер

123-1

Дійсний до

Країна народження

Ким виданий

Змінити персональні дані

Стан

Зареєстровано

☒

Персональні дані верифіковано

Дата верифікації

17.08.2023

Верифіковано користувачем

Главный админист

Громадянство

Україна

РНОКПП

Індивідуальний номер

704202

Місце роботи

Посада

☐ Медичний працівник

Сімейний стан

К-сть дітей

Рівень освіти

☐ Військовополон

Група крові

Резус-фактор

ЗОЗ перебування на обліку

Ідентифікатор в eHealth

Не зареєстрований

Адреси

Контакти

Дані контактних осіб

Інші системи

Переміщення

Лікарі

Організації з доступом

Декларації в системі "eHealth"

Тип адреси	Населений пу	Вулиця	№ будинку	№ квартири	Без реєстрації	Область	Район	Населений пу	Дата початку	Дата заміни	Статус
------------	--------------	--------	-----------	------------	----------------	---------	-------	--------------	--------------	-------------	--------

+

⚙

✎

⚙

🗑

📅

👤