

Компонент Microsoft .NET Framework

ВАЖЛИВО!

1. Для роботи з системою ІС "Соціально значущих хвороб" на ПК користувача повинен бути встановлений компонент **Microsoft .NET Framework**.
2. На персональних комп'ютерах користувачів, які працюють з **ОС Winows 7** повинен бути встановлений компонент **Microsoft .NET Framework 4.8**.

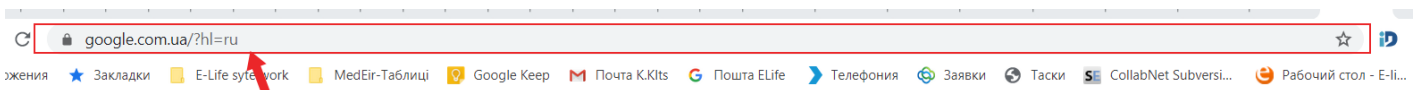
Перед початком роботи, Вам необхідно визначити версію встановленого компоненту на Вашому ПК за допомогою відповідного програмного забезпечення **.Net Version Detector**. Якщо перевірка виявить не відповідність - необхідно оновити або встановити компонент **Microsoft .NET Framework**.

• Перевірка версії компоненту

1) Завантажити програмне забезпечення **.Net Version Detector** за посиланням **тут ...** та перейти до кроку 2.

У випадку, якщо не завантажується:

- скопіювати посилання **http://soft.e-life.com.ua/dotnet.exe**
- відкрити браузер (**Google Chrome, Opera, Mozilla Firefox або інший**)
- вставити посилання в адресний рядок браузера (зображено на малюнку нижче).



Скопіювати посилання в адресний рядок браузера та натисніть Enter на клавіатурі

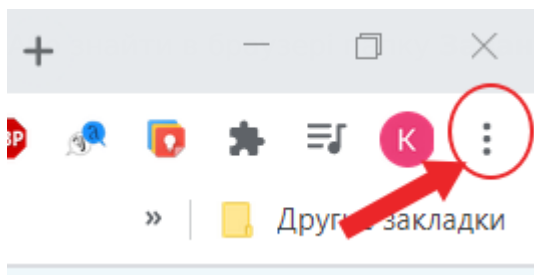
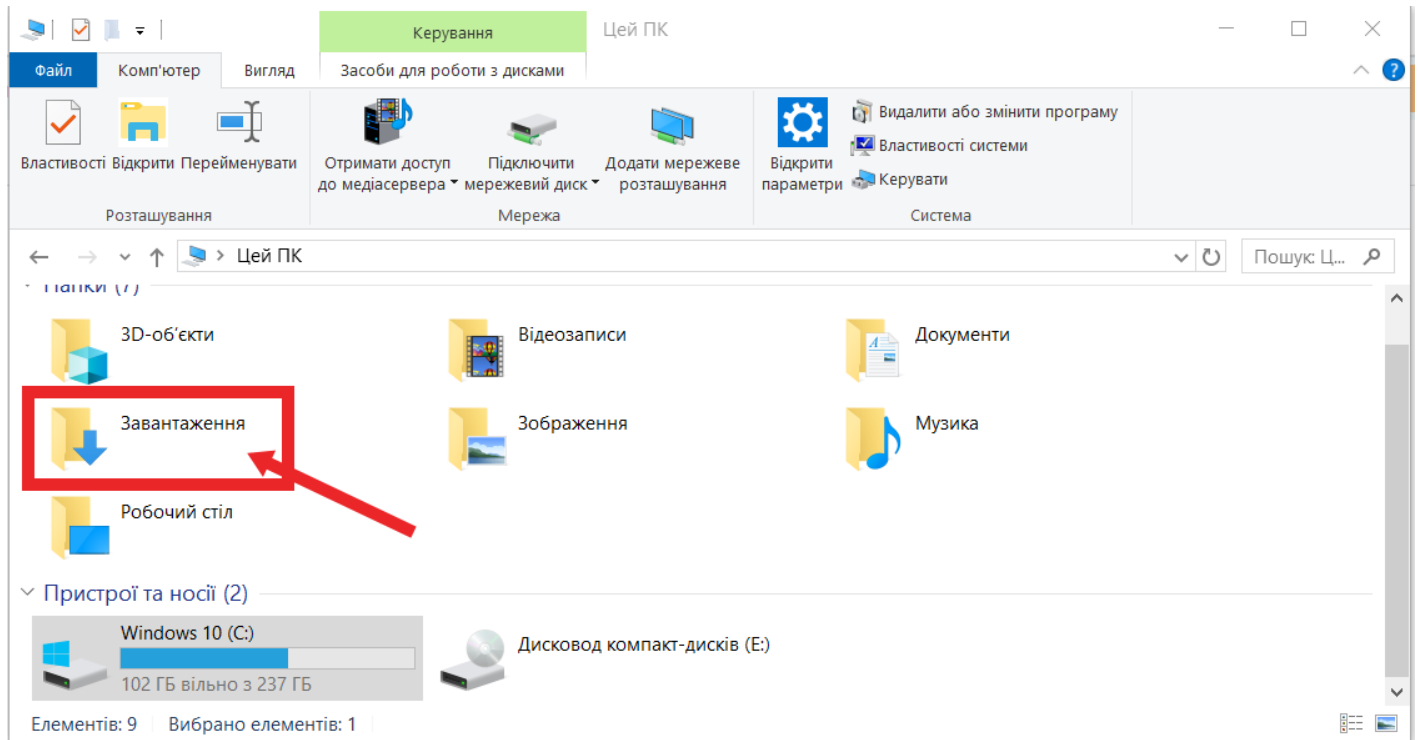


2) Дочекатися завантаження файлу.

3) Знайти файл у завантаженнях:



- відкрити піктограму Комп'ютер
- знайти папку "**Завантаження**" у вікні, що відкриється (зображено на малюнку нижче)



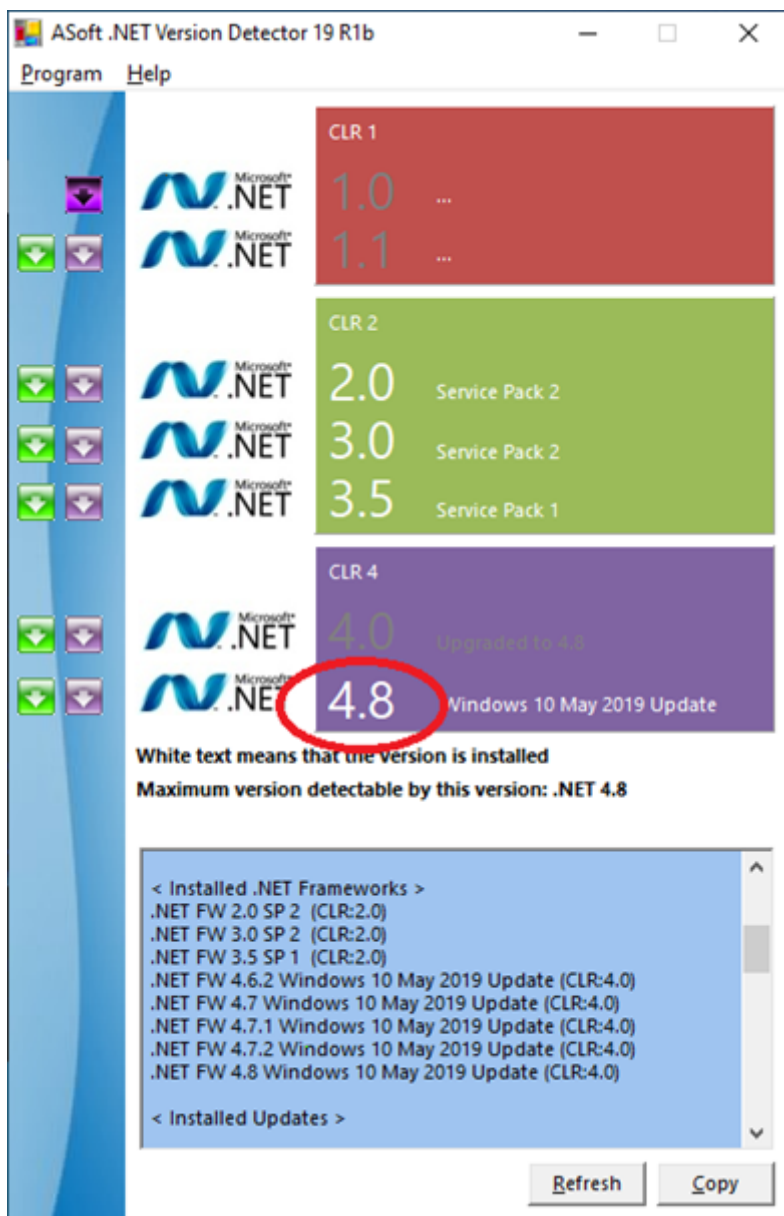
Завантаження, натиснувши піктограму **Налаштування**



4) Запустити завантажений файл

5) У запущеному вікні білим текстом Ви можете бачити версію встановленого компонента **Microsoft .NET Framework** (виділено червоним овалом) (малюнок нижче).

6) Якщо версія 4.8 - комп'ютер готовий для роботи з версіями MIC.



7) Якщо в цьому місці (**виділено червоним овалом**) текст сірий або версія нижче за **4.8** - необхідно скачати та встановити компонент **Microsoft .NET Framework**. (див. далі)

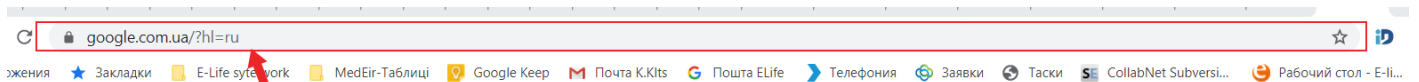
• Завантаження та встановлення компоненту Microsoft .NET Framework

Для встановлення пакету **Microsoft .NET Framework 4.8** на Ваш комп'ютер, потрібно натиснути на посилання [тут...](#) та перейти до виконання інструкції з **4-го кроку**.

Якщо посилання не спрацювало, необхідно виконати наступні дії:

1) Натиснути посилання ([тут...](#)) та перейти на сторінку (**крок 2**, даного пункту інструкції) або скопіювати його (<https://support.microsoft.com/uk-ua/help/4503548/microsoft-net-framework-4-8-offline-installer-for-windows>) та вставити в адресний рядок браузера (

Google Chrome, Opera, Mozilla Firefox або інший) (зображено на малюнку нижче).



Скопіювати посилання в адресний рядок браузера та натисніть Enter на клавіатурі



2) У вікні, що відкривається, знайти посилання "**Завантажити пакет Microsoft .NET Framework 4,8 автономного інсталятора**" (гортаємо сторінку вниз) та натиснути на нього (зображено на малюнку нижче).

Microsoft Windows (краще) відображається в розділі інсталювати оновлення на панелі керування.

- У Windows RT 8,1, Windows 8,1 або Windows Server 2012 R2, оновлення для Microsoft Windows (KB4486105) відображається в розділі інсталювати оновлення на панелі керування.
- У Windows 10 років оновлення (версія 1607), Windows 10 автори оновлення (версія 1703) і Windows Server 2016, це зазначено як оновлення для Microsoft Windows (KB4486129) у розділі інсталювати оновлення на панелі керування.
- У Windows 10, падає творця оновлення версії 1709, Windows 10 квітня 2018 оновлення (версія 1803), Windows, 10 жовтня 2018 оновлення (версія 1809) і Windows Server 2019, це зазначено як оновлення для Microsoft Windows (KB4486153) у розділі інсталювати оновлення на панелі керування.

Завантажити інформацію

Такі файли, доступні для завантаження з сайту для завантаження .NET:

[Завантажити пакет Microsoft .NET Framework 4,8 автономного інсталятора.](#)

Для Windows RT 8,1:

[Завантажити пакет Microsoft .NET Framework 4,8.](#)

Щоб отримати додаткові відомості про те, як завантажити файли підтримки Microsoft, Дізнайтеся, як отримувати файли підтримки Майкрософт від онлайн-ових служб

Чи були ці відомості корисні?

Так

Ні

Надіслати цю статтю електронною поштою

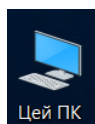
Друк

Підписатися на канали RSS

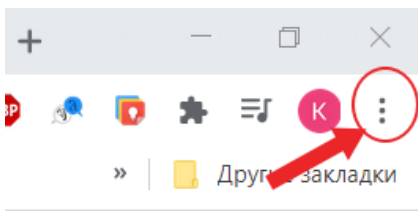
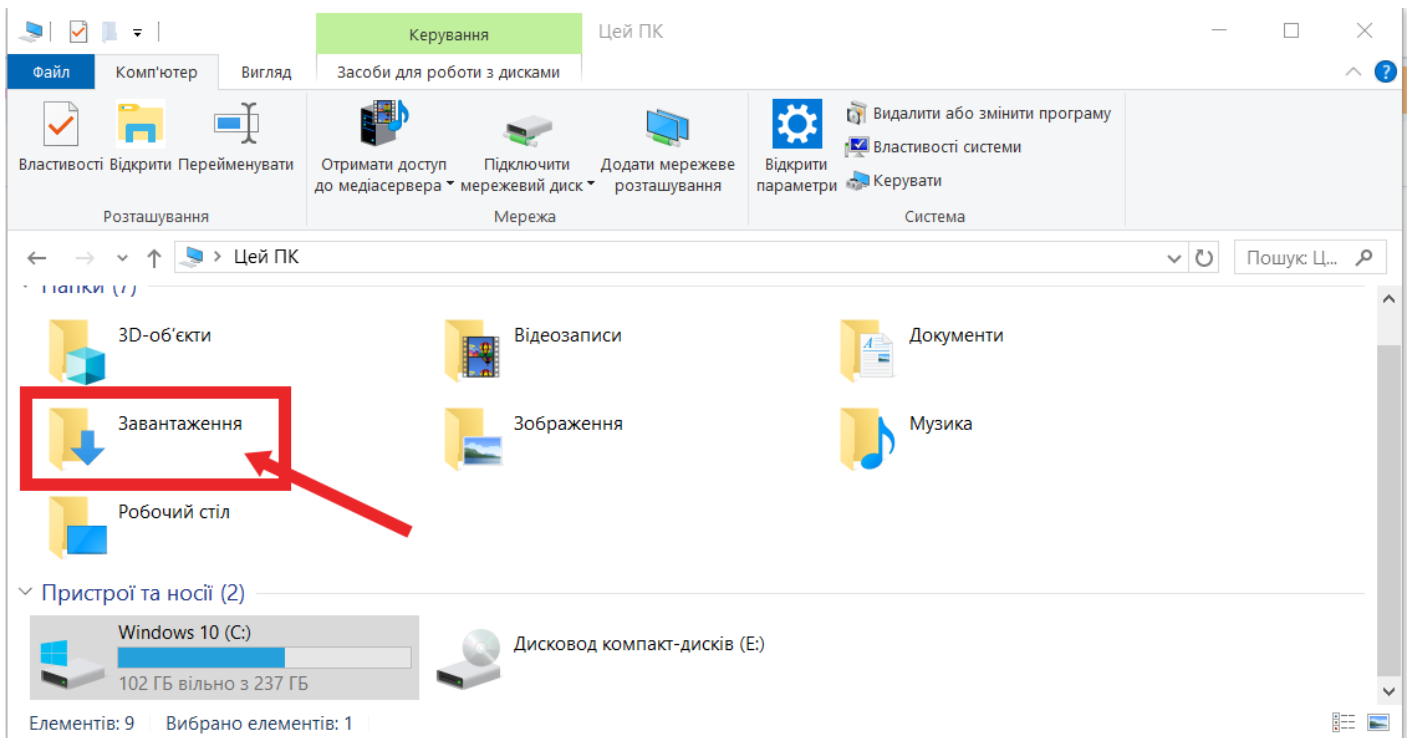
НАТИСНУТИ НА ПОСИЛАННЯ

3) Дочекатися завантаження пакету.

4) Знайти файл у завантаженнях:

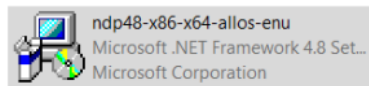


- відкрити піктограму Комп'ютер
- знайти папку **Завантаження** у вікні, що відкриється (зображено на малюнку нижче)



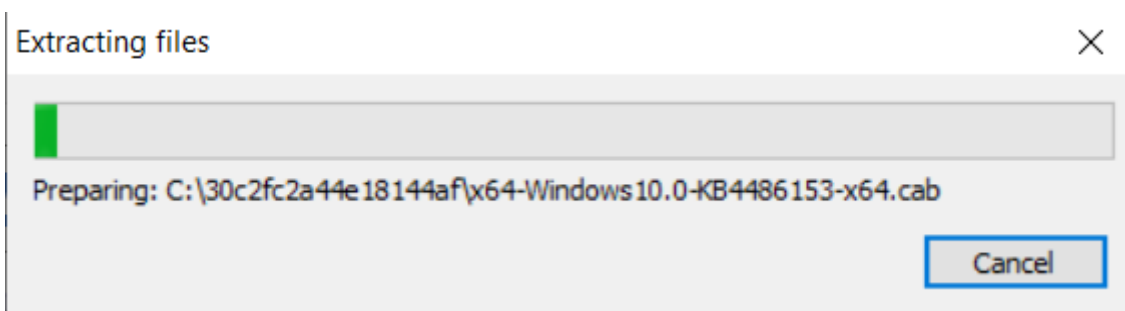
Завантаження, натиснувши піктограму Налаштування

5) Відкрити завантажений файл

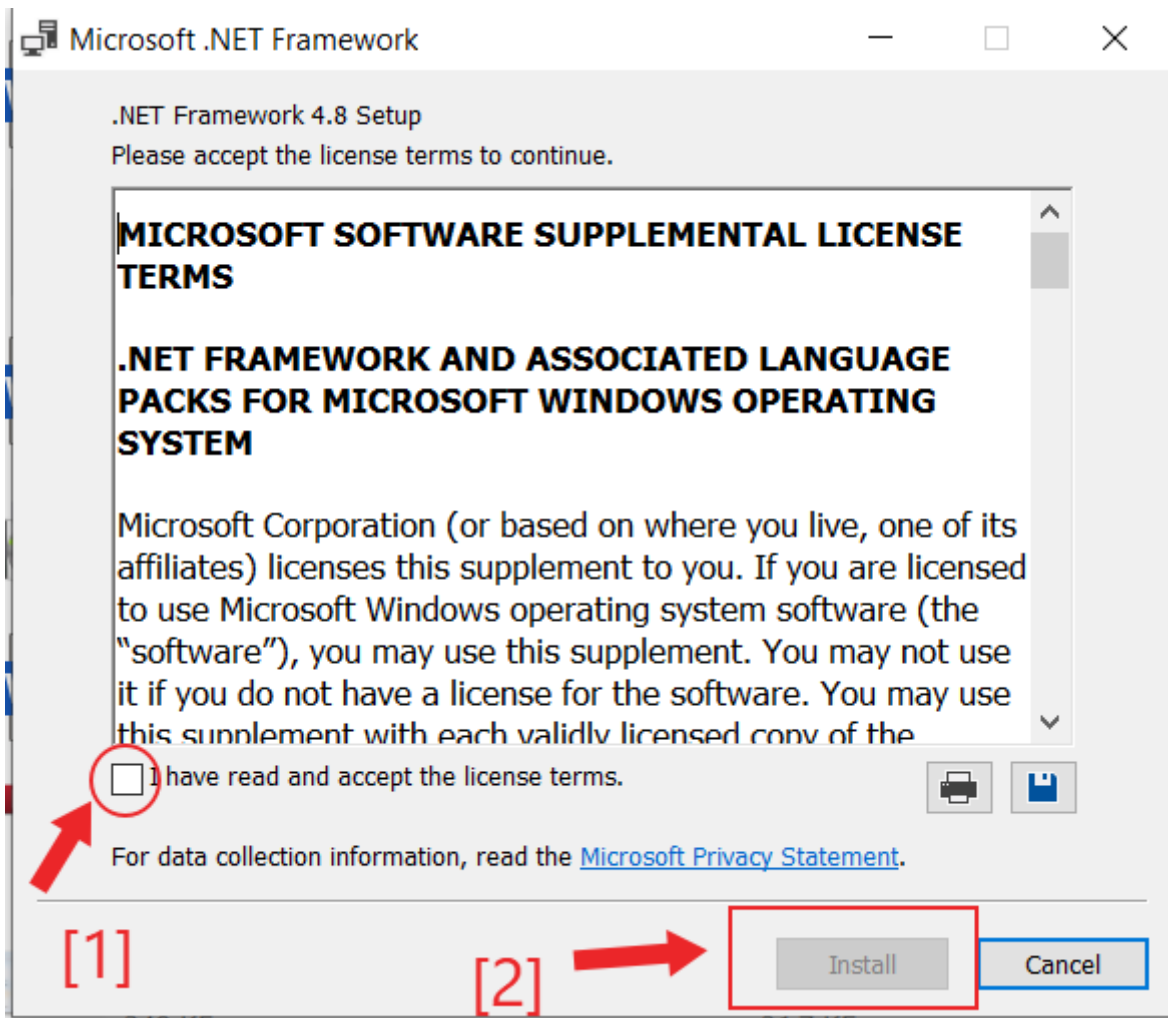


з назвою **ndp48-x86-x64-allos-enu**

6) Дочекатися закінчення процесу розпакування (малюнок нижче)



7) З'явиться вікно встановлення (малюнок нижче)



8) Проставляєте позначку (на малюнку примітка **[1]**), та натискаєте кнопку **[Install]** (на малюнку примітка **[2]**).

9) Далі виконуєте процес встановлення.

10) Після встановлення компоненту **Microsoft .NET Framework 4.8**, Ви можете переходити до роботи з системою ІС "Соціально значущих хвороб"

Версія #2

Національний адміністратор створив 26 жовтень 2022 10:22:45

Національний адміністратор оновив 7 травень 2024 08:02:58