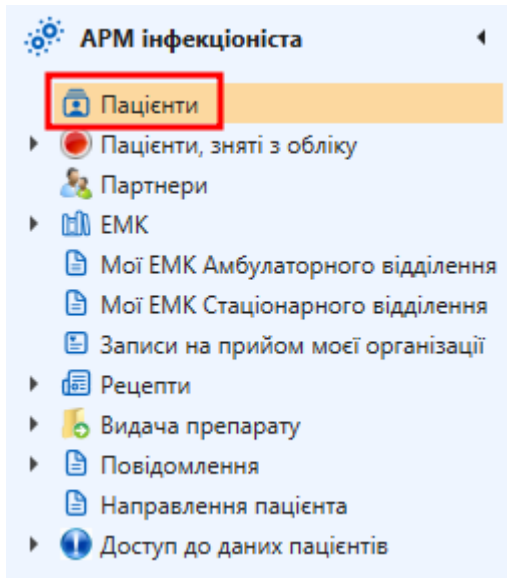


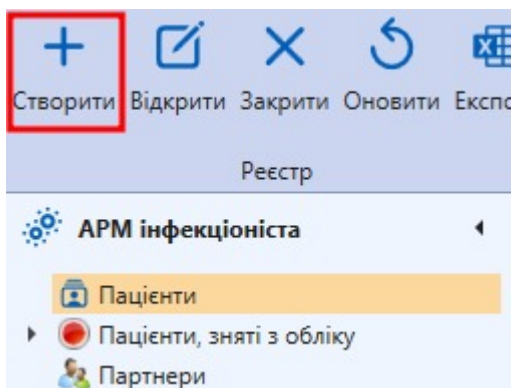
Створення картки пацієнта

Якщо виконано пошук пацієнта в ІС СЗХ та пацієнт відсутній, необхідно **створити картку пацієнта**.

Перейти в реєстр "Пацієнти"



Натиснути кнопку "Створити".

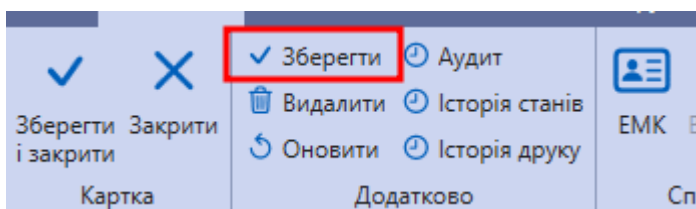


Відкривається порожня картка, в якій необхідно **заповнити дані пацієнта**:

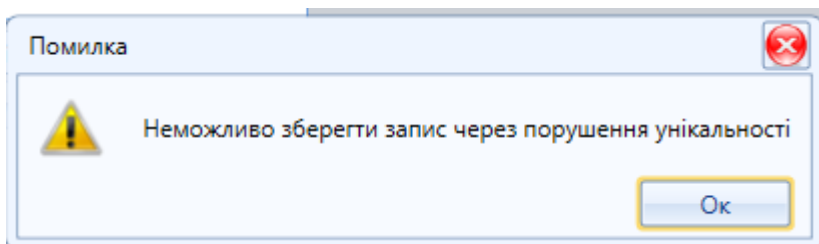
Поля, позначені  - обов'язкові для заповнення, для збереження картки необхідно їх заповнити.

УВАГА! Поле "По батькові" необхідно заповнювати обов'язково. Виключення становлять пацієнти, у котрих взагалі відсутнє по батькові в документах

Після внесення даних натискаємо кнопку "Зберегти"



Якщо при заповненні даних в полі документ було обрано тип документу Import, Заява тощо, і при збереженні з'явиться повідомлення:



В такому випадку необхідно номер такого документу зробити більш складним і спробувати зберегти ще раз.

Якщо при заповненні даних в полі документ було обрано тип Паспорт, біометричний паспорт тощо, необхідно звернутися до технічної підтримки ІС СЗХ для надання інформації стосовно наявності картки пацієнта в системі. Детальніше [тут](#).

Картка пацієнта збережена в системі. Пацієнту буде присвоєно **Індивідуальний номер**. В подальшому за цим **індивідуальним номером** можна здійснювати **пошук пацієнта** в реєстрах.

